



Branislav Zlatinský

Nová 316, 941 04 Mojzesovo, SLOVENSKO

tel: +421 - 0905 - 417 287

e-mail: info@zlatinsky.sk, www.zlatinsky.sk

CTR 550 GX MOBIL



Max. průměr kmene	550 mm
Max. šířka trámu (desky)	500 mm
Max. zdvih pilového pásu	465 mm
Min. výška řezu	20 mm
Max. průchod ramenem	200 mm
Celková řezná délka	4,35 m
Minimální délka řezu	0,9 m
Motor pilového pásu	8,7 kW
Rozměry pilového pásu	3340 x 27+35 x 0,9 mm
Váha vozíku	385 kg
Celková váha stroje včetně vozíku	587 kg
Celková délka stroje včetně vozíku	

Posuv do řezu a zpět – ruční
Výškové nastavování ramene – ruční
Ovládací panel – na pojízdném mostu
Manipulace s kmenem – ruční
Celková řezná délka: 4,35 m

Stroj je osazen na stabilním přepravním vozíku, umožňujícím jednoduchou přepravu stroje na místo řezání.

Celková váha modelu CTR 550 GX mobil s přívěsným vozíkem je 587 kg.

Zkontrolujte si v technickém průkazu Vašeho vozidla, jakou maximální váhu může mít přívěsný vozík!

Přepravní vozík je vybaven šesti robustními, plynule nastavitelnými podpěrnými nohami. To zaručuje stabilitu jak při nakládání kmene a manipulaci s kmenem, tak i při samotném řezání. Jednoduché nakládání kmene na ložnou plochu stroje pomocí manuálního navijáku a dráhy pro navalení kmene (příslušenství). Přepravní vozík je homologovaný včetně pojezdových sekcí, upínačů materiálu a výklopných úhelníků. Při vyřízení nového osvědčení na STK je nutné z vozíku odstranit pojezdový most s ramenem pilového pásu.

Jednoduchá demontáž a zpětná montáž. Přepravní vozík je jednonápravový a nebrzděný. Součástí dodávky je i nepromokavá plachta, chránící most s ramenem pilového pásu před deštěm při transportu nebo parkování. Pro bezpečné upevnění je plachta vybavena oky a ocelovým lankem s koncovkami, umožňujícími použití visacího zámku. Maximální povolená rychlost je 130 km/hod.

Na rozdíl od standardní verze s elektrickým motorem je pila osazena profesionálním benzínovým motorem Honda o výkonu 8,7 kW (11 HP). Dostatečný výkon motoru umožňuje bezproblémové zpracování i velkých průměrů kmenů všude tam, kde není možné použít elektromotor. Celková nízká váha usnadňuje transport stroje. Z důvodů vyšší váhy a vibrací benzínového motoru je celkově zesílená konstrukce pojezdového mostu a ramene pilového pásu.

Nejmenší stroj v nabídce, je určen především pro řezání menších objemů řeziva. Ideální řešení pro rodinné farmy, stolařské provozy nebo malé pilnice. Velmi jednoduchý manuální posuv do řezu a zpět a i celková obsluha stroje.

Ovládací panel je umístěn na pojízdném mostu ramene pilového pásu. To umožňuje během řezu bližší kontakt obsluhy s řezaným materiálem. Výškové nastavení se provádí ruční klikou s nastavitelnou stupnicí.

Masivně uložené hnací kolo je přes klínový řemen poháněné profesionálním benzínovým motorem Honda. Mechanická páková spojka umožňuje snadné startování motoru a odpojení pohonu pilového pásu po ukončení řezu.

Systém napínacího kola se pohybuje v masivním litinovém vedení, což zaručuje dlouhou životnost a přesnost seřízení i při dlouhodobém užívání stroje.

Rameno je osazeno hliníkovými oběžnými koly s přesným vyvážením proti vibracím. V obvodu kola je vysoustružená drážka, ve které je nasazen výměnný klínový řemen z gumotextilu, který tvoří optimální styčnou plochu mezi kolem a pilovým pásem.

Vysokou přesnost řezu a životnost pilového pásu zaručuje profesionální třístranné tvrdokovové vedení pilového pásu ve vodících kostkách a robustní uložení všech rotačních částí. To vše vede dosažení maximální přesnosti řezu jako u profesionálních strojů.

Základem stability stroje jsou masivní ocelové pojezdové sekce, zajišťující optimální vedení mostu ramene pilového pásu. Jsou dostatečně dimenzované i pro udávané maximální průměry zpracovávané kulatiny a z praxe počítají i s velmi tvrdými provozními podmínkami. Pojezdové sekce jsou osazeny robustními, výškově stavitelnými úhelníky a upínači kmene.

CTR 550 používá standardní pilové pásy na dřevo (35 x 0,9 mm), stejné jako u vyšších, plně profesionálních modelů CTR 710, 800, 800 H a 1000 H/40.

Výhodou stroje je, vzhledem k nižší obvodové rychlosti pilového pásu, i možnost použití bimetalových pilových pásů 27 x 0,9 mm, standardně používaných u pásových pil na kov. Hlavní předností je, že odpadá broušení a rozvádění zubů a není nutné ke stroji pořizovat brusku pilových pásů a zařízení pro rozvod zubů.

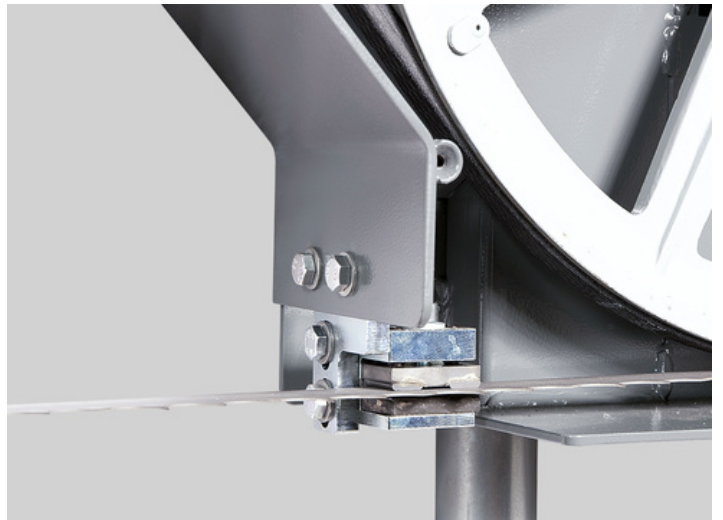
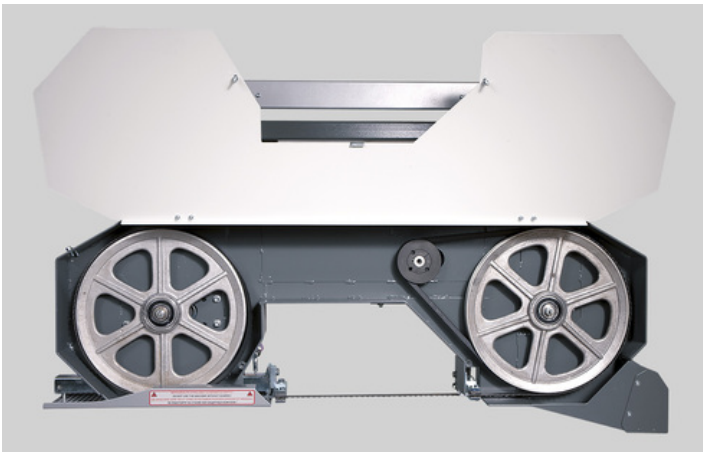
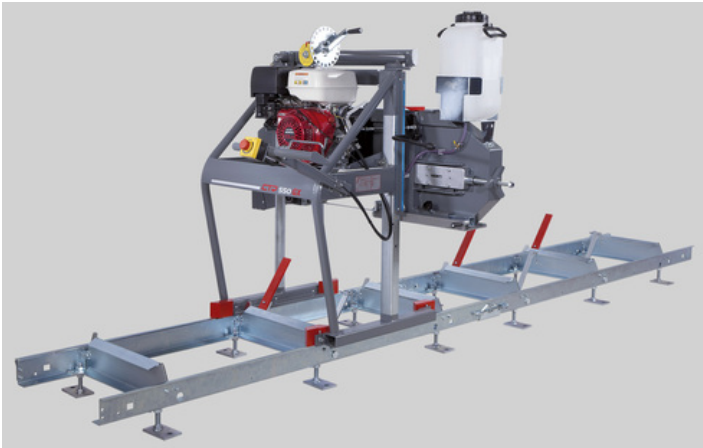
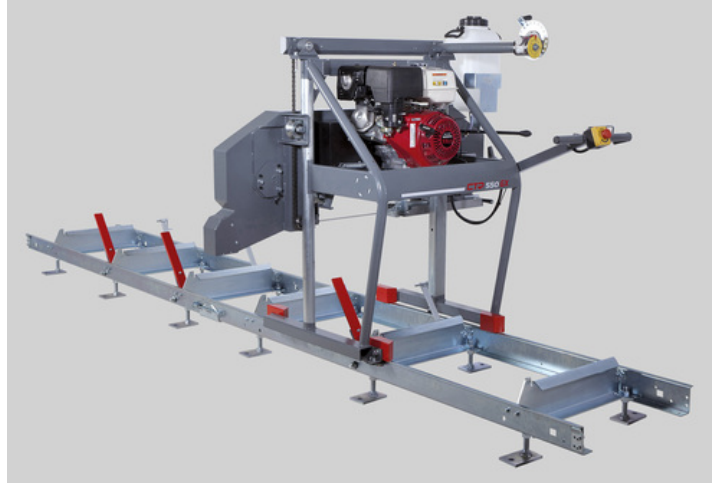
Nasazení těchto pásů má své výhody při malokapacitním, nárazovém používání stroje, nebo při dělení specifických materiálů, zejména vzácných a exotických dřevin. Bimetalový pilový pás na kov má mimořádnou odolnost, houževnatost a tvrdost zubu, která přefízne i kovové materiály v kmeni jako hřebíky, střeptiny, kulky...

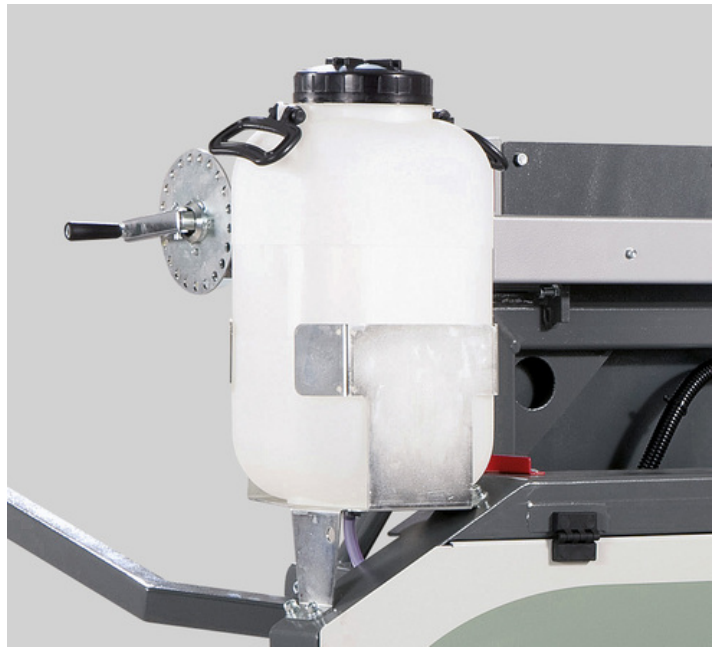
Kromě bimetalového pásu na kov rozměru 27 x 0,9 mm je možné použít i speciální bimetalový pás na dřevo o rozměru 34 x 0,9 mm, kde větší rozteč zubů umožňuje produktivní řezání i u velkých průměrů kmenů běžného evropského dřeva.

Modelová řada CTR představuje nejmodernější trendy v konstrukci kmenových pásových pil se zvláštním důrazem na maximální přesnost a dlouhodobou životnost stroje při minimálních vynaložených nákladech.

Stroje jsou koncipovány originálním stavebnicovým způsobem, který umožňuje snadnou výměnu nebo nastavení všech hlavních technologických uzlů a jejich jednotlivých částí. To z dlouhodobého hlediska užívání stroje výrazným způsobem snižuje náklady na údržbu a také zkracuje servisní časy a snižuje tak doby odstávek ve výrobě.

FOTOGALERIE





PŘÍSLUŠENSTVÍ

PŘÍSLUŠENSTVÍ – ZVLÁŠTNÍ PŘÍSLUŠENSTVÍ



038_Nakládací_rampa-mobil

Nakládací rampa

Umožňuje naložení kmene na vozík.



040_Naviják-mobil

Naviják

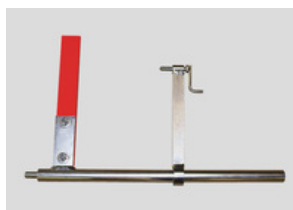
Umožňuje naložení kmene na vozík.



Lever for log loading

Páka k navalení kmene

Slouží jako pomůcka pro manipulaci s kmeny a otáčení kmene na rámu stroje.



Material clamp with variable square

Upínač materiálu s výklopným úhelníkem



Additional clamp arm

Přídavné rameno upínače



Hand Operated Grease Gun

Ruční pákový mazací lis

Slouží k pravidelné údržbě stroje dle mazacího plánu. Mazací lis v kovovém provedení pro kartuše 400 g. Vybavený ohebnou tlakovou hadičkou.

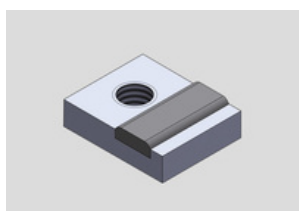


Grease LV 2-3

Plastické mazivo LV 2-3

400 g kartušová náplň pro mazací lis.

PŘÍSLUŠENSTVÍ – SPOTŘEBNÍ MATERIÁL



Hard-metal Plate 20 x 0.9 mm

Deska tvrdokovu 20 x 0,9 mm



Hard-metal Plate 12 x 4 mm

Kulatý tvrdokov 12 x 4 mm

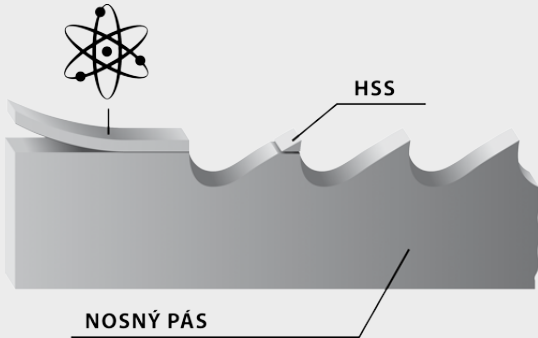


**Klínový řemen hnacího kola B
17x1420 Li
Klínový řemen napínacího kola
B 17x1220 Li**

**Running Wheel
Wedge Belt SPB
17x1420 Li Wheel
Wedge Belt 17x1220
Li**

MAXWOOD

- Originální pilové pásy Pilous Maxwood nabízejí celou škálu druhů, která Vám umožňují zpracování jakéhokoliv druhu dřeva.
- Široký sortiment nabízí jak cenově dostupnější pásy pro maloobjemové řezání, tak pásy pro plně profesionální řezání a maximální výkon.
- Základem všech pilových pásů jsou špičkové německé materiály a precizní zpracování. Kvalita pilových pásů se pečlivě sleduje a všechny pásy odpovídají přísné normě ISO 9001.
- Nabídka dále doplňuje originální pilový pás Munkfors, od předního světového výrobce Uddeholm ze Švédska.
- Pilové pásy Pilous jsou používány v desítkách zemí světa. Ať budete řezat jakékoliv dřevo, Pilous Vám doporučí pilový pás, který vyhoví Vaším potřebám.



BiMetal

Pilový pás se špičkami zubů z nástrojové oceli, tato technologie umožňuje podstatně delší dobu řezání bez broušení a výměny pilového pásu. Použití: měkké, tvrdé až extrémně tvrdé dřevo.



Stelit

Pilový pás se špičkami zubů z materiálu Stelit. Zcela odpadá rozvádění zubů. Použití: měkké, tvrdé až extrémně tvrdé dřevo.



Uhlíková pružinová ocel

Nejrozšířenější pilový pás z důvodu optimálního poměru cena/výkon. Použití: měkké i tvrdé dřevo.



Pozor při rozbalování svařených pilových pásů. Jsou v přepravním balení v napnutém stavu. Ochranný kryt pilového pásu odstraňte až po nasazení na stroj.

