



Branislav Zlatinský

Nová 316, 941 04 Mojzesovo, SLOVENSKO

tel: +421 - 0905 - 417 287

e-mail: info@zlatinsky.sk, www.zlatinsky.sk

CTR 550 E



Max. průměr kmene	550 mm
Max. šířka trámy (desky)	400 mm
Max. zdvih pilového pásu	465 mm
Min. výška řezu	20 mm
Max. průchod ramenem	200 mm
Řezná délka základní sekce	3,6 m
Délka prodlužovací sekce	2,25 m
Min. délka řezu	0,9 m
Motor pilového pásu	4 kW
Motor pojezdu mostu ramene	0,18 kW
Max. rychlost pojezdu (vpřed/vzad)	15 m/min.
Rozměry pilového pásu	3110 x 27÷35 x 0,9 mm
Váha základní verze	260 kg
Váha prodlužovací sekce	889 kg

Minimální hodnota hlavního jističe - 20 Amper

Posuv do řezu a zpět – motorický

Výškové nastavování ramene – ruční

Ovládací panel – na pojízdném mostu

Manipulace s kmenem – ruční

Nejmenší stroj v nabídce, je určen především pro řezání menších objemů řeziva. Ideální řešení pro rodinné farmy, stolařské provozy nebo malé pilnice. Tento model je oproti CTR 550 navíc vybaven strojním posuvem do řezu a zpět s plynulou regulací rychlosti. To výrazně zvyšuje komfort obsluhy stroje a i celkovou produktivitu. Posuv zajišťuje pomocí řetězového převodu elektromotor se šnekovou převodovkou, řízený frekvenčním měničem. Rychlost pojezdu se mění jednoduše otáčením kolečka potenciometru na ovládacím panelu. Koncové, dojezdové polohy jsou proti nárazu zabezpečeny automatickým zpomalením a zastavením. Ovládací panel je umístěn na pojízdném mostu ramene pilového pásu. To umožňuje během řezu bližší kontakt obsluhy s řezaným materiálem. Výškové nastavení se provádí ruční klikou s nastavitelnou stupnicí.

První na světě využívá jako nástroj bimetalový pilový pás, který je standardně používán u pásových pil na kov.

To přináší tyto výhody:

- velmi jednoduchou obsluhu
- stejný pilový pás řeže bez úprav zubu (broušení, rozvod zubu) všechny druhy dřeva
- odpadá zdoluhavé, technicky náročné broušení a rozvádění zubů
- bez jakýchkoli zkušeností můžete okamžitě řezat dřevo v profesionální kvalitě
- bimetalový pilový pás bez problému přefřízne i kovové materiály v kmeni jako hřebíky, střepliny, kulky...
- vysokou přesnost řezu a životnost pilového pásu zaručuje profesionální třístranné tvrdokovové vedení pilového pásu ve vodících kostkách a robustní uložení všech rotačních částí
- je dosaženo maximální přesnosti řezu jako u profesionálních strojů
- ke stroji není třeba pořizovat brusku pilových pásů a zařízení pro rozvod zubů
- snadná dostupnost a nízká pořizovací cena bimetalového pilového pásu

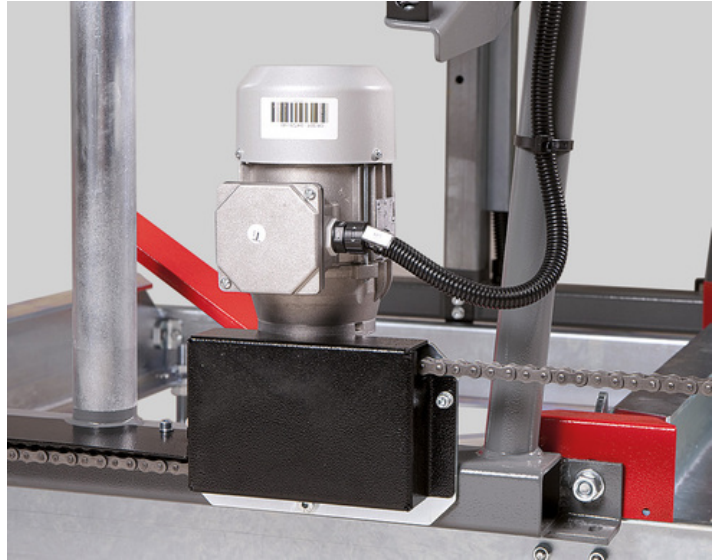
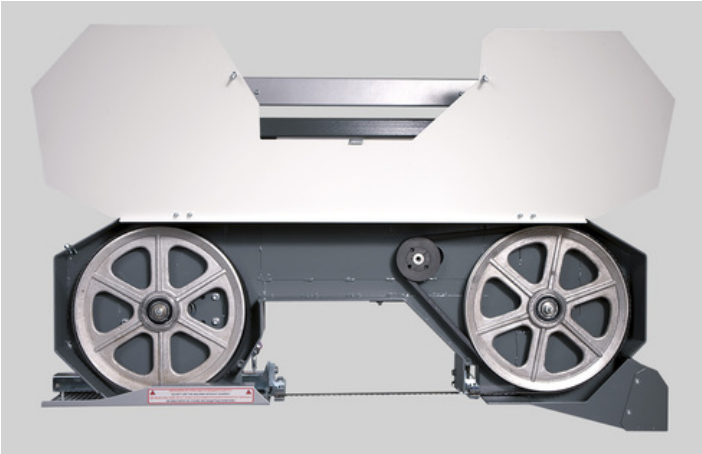
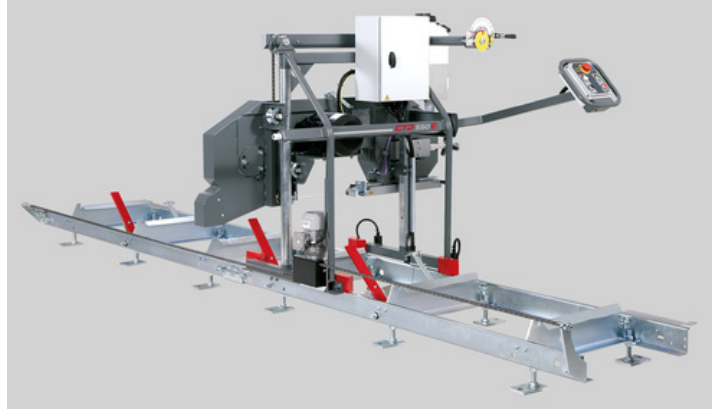
Celkový příkon stroje 4,2 kW zaručuje nízké provozní náklady a snadné připojení k síti. Kromě bimetalového pásu na kov rozměru 27 x 0,9 mm je možné použít i speciální bimetalový pás na dřevo o rozměru 35 x 0,9 mm. Ten stejně jako bimetalový pás na kov nevyžaduje broušení a rozvod zubů. Dále je možné stroj osadit i standardními pilovými pásy na dřevo (35 x 0,9 mm), stejnými jako u vyšších profesionálních modelů CTR 710, 800 a 950. Větší zub u těchto pilových pásů umožňuje zvýšení produktivity řezání u velkých průměrů kmenů, ovšem u uvedených pilových pásů je bezpodmínečně nutné pravidelně provádět broušení a rozvod zubů.

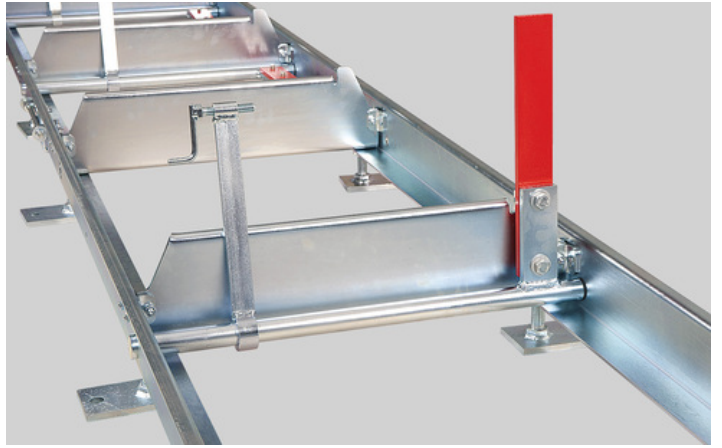
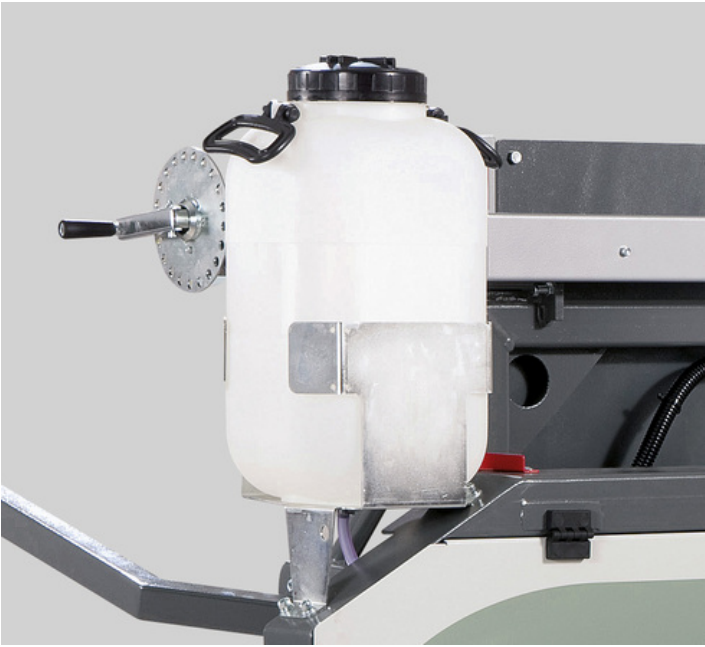
Rameno je osazeno hliníkovými oběžnými koly s přesným vyvážením proti vibracím. V obvodu kola je vysoustružená drážka, v které je nasazen výměnný klínový řemen z gumotextilu, který tvoří optimální styčnou plochu mezi kolem a pilovým pásem.

Masivně uložené hnací kolo je přes klínový řemen poháněné profesionálním elektromotorem, speciálně vyvažovaným proti vibracím. Systém napínacího kola se pohybuje v masivním litinovém vedení, což zaručuje dlouhodobou životnost a přesnost seřízení i při dlouhodobém užívání stroje.

Modelová řada CTR představuje nejmodernější trendy v konstrukci kmenových pásových pil se zvláštním důrazem na maximální přesnost a dlouhodobou životnost stroje při minimálních vynaložených nákladech. Stroje jsou koncipovány originálním stavebnicovým způsobem, který umožňuje snadnou výměnu nebo nastavení všech hlavních technologických uzlů a jejich jednotlivých částí. To z dlouhodobého hlediska užívání stroje výrazným způsobem snižuje náklady na údržbu a také zkracuje servisní časy a snižuje tak doby odstávek ve výrobě.

FOTOGALERIE





PŘÍSLUŠENSTVÍ

PŘÍSLUŠENSTVÍ – ZVLÁŠTNÍ PŘÍSLUŠENSTVÍ



2,25 m

Track section 2,25 m

Prodlužovací sekce 2,25 m

V základu obsahuje: 3x dosedací trámce, 2x úhlová opěrka, 1x upínač materiálu

Další úchytné body: 1x úhlová opěrka, 1x upínač materiálu



Lever for log loading

Páka k navalení kmene

Slouží jako pomůcka pro manipulaci s kmeny a otáčení kmene na rámu stroje.



Material clamp with variable square

Upínač materiálu s výklopným úhelníkem



Additional clamp arm

Přídavné rameno upínače



Hand Operated Grease Gun

Ruční pákový mazací lis

Slouží k pravidelné údržbě stroje dle mazacího plánu. Mazací lis v kovovém provedení pro kartuše 400 g. Vybavený ohebnou tlakovou hadičkou.

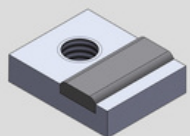


Grease LV 2-3

Plastické mazivo LV 2-3

400 g kartušová náplň pro mazací lis.

PŘÍSLUŠENSTVÍ – SPOTŘEBNÍ MATERIÁL



Hard-metal Plate 20 x 0.9 mm

Deska tvrdokovu 20 x 0,9 mm



Hard-metal Plate 12 x 4 mm

Kulatý tvrdokov 12 x 4 mm

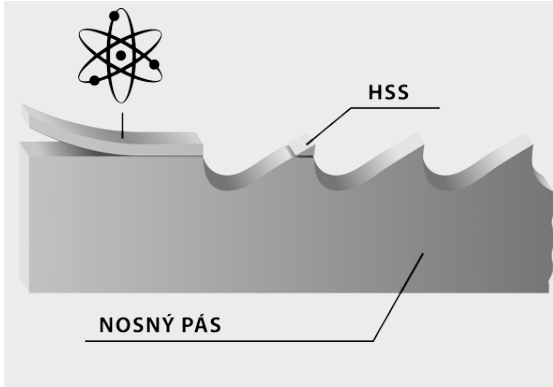


Running Wheel Wedge Belt SPB 1500 Wheel Wedge Belt B 1260

Klínový řemen hnacího kola SPB 1500 Klínový řemen napínacího kola B 1260

MAXWOOD

- Originální pilové pásy Pilous Maxwood nabízejí celou škálu druhů, která Vám umožňují zpracování jakéhokoliv druhu dřeva.
- Široký sortiment nabízí jak cenově dostupnější pásy pro maloobjemové řezání, tak pásy pro plně profesionální řezání a maximální výkon.
- Základem všech pilových pásů jsou špičkové německé materiály a precizní zpracování. Kvalita pilových pásů se pečlivě sleduje a všechny pásy odpovídají přísné normě ISO 9001.
- Nabídka dále doplňuje originální pilový pás Munkfors, od předního světového výrobce Uddeholm ze Švédska.
- Pilové pásy Pilous jsou používány v desítkách zemí světa. Ať budete řezat jakékoliv dřevo, Pilous Vám doporučí pilový pás, který vyhoví Vaším potřebám.



BiMetal

Pilový pás se špičkami zubů z nástrojové oceli, tato technologie umožňuje podstatně delší dobu řezání bez broušení a výměny pilového pásu. Použití: měkké, tvrdé až extrémně tvrdé dřevo.

Stelit

Pilový pás se špičkami zubů z materiálu Stelit. Zcela odpadá rozvádění zubů. Použití: měkké, tvrdé až extrémně tvrdé dřevo.

Uhlíková pružinová ocel

Nejrozšířenější pilový pás z důvodu optimálního poměru cena/výkon. Použití: měkké i tvrdé dřevo.



Pozor při rozbalování svařených pilových pásů. Jsou v přepravním balení v napnutém stavu. Ochranný kryt pilového pásu odstraňte až po nasazení na stroj.

